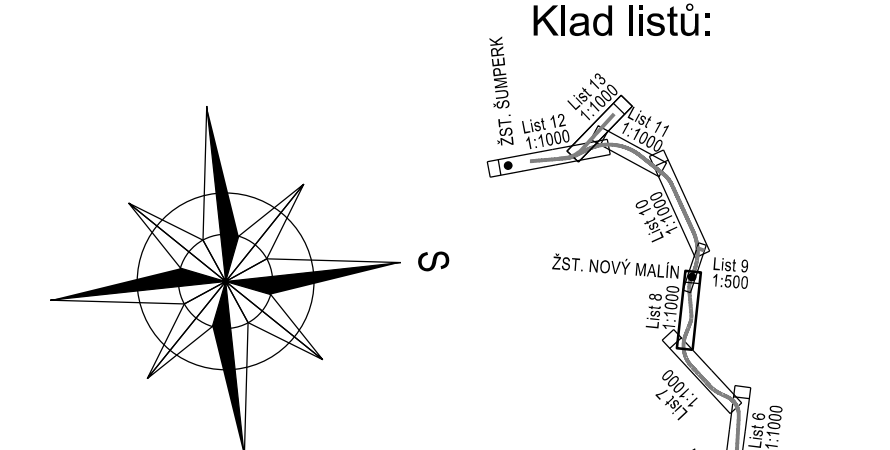
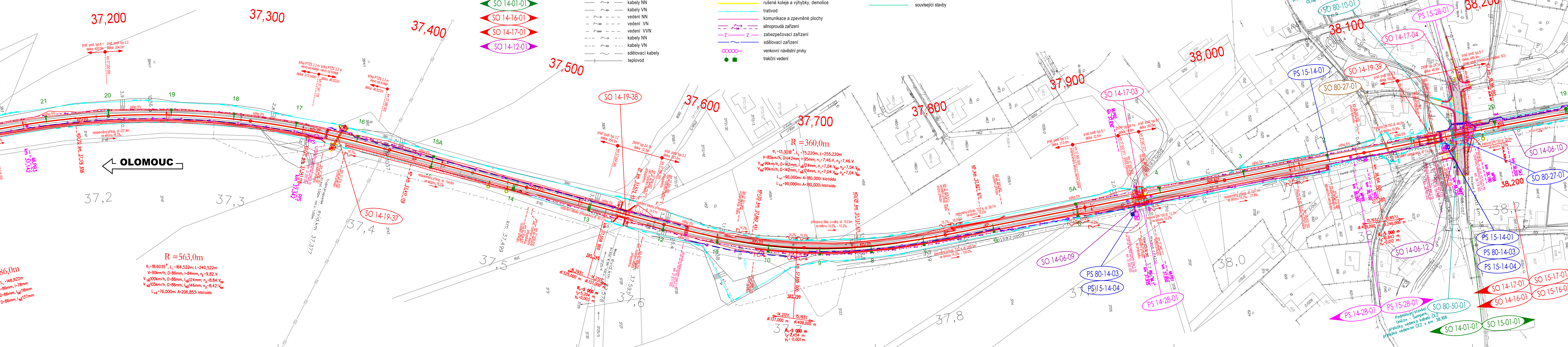


KOORDINAČNÍ SITUACE STAVBY
8. část
M 1:1000



Poznámka:
SOÚRADNICOVÝ SYSTÉM: S-JTSK
VÝŠKOVÝ SYSTÉM: Bpv
VŠECHNY KILOMETRICKÉ POPISY BEZ UVEDENÍ
ČÍSLA KOLEJE JSOU VZTAŽENY KE KOLEJI 6.1.

Seznam SO a PS
Železniční zabezpečovací zařízení
PS 14-28-01 Libina - Nový Malín, TZS
PS 15-28-01.1 Zst. Nový Malín, SZS
Železniční sdělovací zařízení
PS 15-14-01 Zst. Nový Malín, místní kabelizace
PS 15-14-04 Zst. Nový Malín, EZS
PS 80-14-01 Uničov - Šumperk, TK - 1. část
PS 80-14-02 Uničov - Šumperk, DOK - 1. část
PS 80-14-03 Uničov - Šumperk, přenosové zařízení- 1. část
Železniční svrsek a spodek, nástupiště
SO 14-17-01 Libina - Nový Malín, železniční svrsek
SO 15-17-01 Zst. Nový Malín, železniční svrsek
SO 14-16-01 Libina - Nový Malín, železniční spodek
SO 15-16-01 Zst. Nový Malín, železniční spodek
SO 80-17-01 Uničov - Šumperk, výstroj trati - 1. část
SO 80-34-01 Uničov - Šumperk, kácení zeleně a náhradní výsadba 1. část
Potrubní vedení (voda, plyn, kanalizace)
SO 80-27-01 Uničov - Šumperk, ochrana vodovodů a kanalizací - 1. část
Železniční přejezdy
SO 14-17-03 Libina - Nový Malín, žel. přejezd v ev. km 37,947 - polní cesta
SO 14-17-04 Libina - Nový Malín, žel. přejezd v ev. km 38,175 - silnice III/44631
Mosty, propustky, zdi
SO 14-19-37 Libina - Nový Malín, žel. propustek v ev. km 37,377
SO 14-19-38 Libina - Nový Malín, žel. most v ev. km 37,578
SO 14-19-39 Libina - Nový Malín, žel. most v ev. km 38,154
Trakční vedení
SO 14-01-01 Libina - Nový Malín, trakční vedení
SO 14-01-02 Libina - Nový Malín, ukolejení
SO 14-01-03 Libina - Nový Malín, zavěšení kabelu 22kV na TP
SO 15-01-01 Zst. Nový Malín, trakční vedení
SO 15-01-02 Zst. Nový Malín, ukolejení
SO 15-01-03 Zst. Nový Malín, zavěšení kabelu 22kV na TP
Rozvody vn, nn, osvětlení a dálkové ovládání odpojovačů
SO 14-06-09 Libina - Nový Malín, železniční přejezd v ev. km 37,947 - napájení
SO 14-06-10 Libina - Nový Malín, železniční přejezd v ev. km 38,175 - napájení
SO 14-12-01 Libina - Nový Malín, železniční přejezd v ev. km 38,175 - napájení
SO 14-12-02 Libina - Nový Malín, železniční přejezd v ev. km 38,175 - napájení
SO 14-06-12 Libina - Nový Malín, přeložka vedení veřejného osvětlení, Nový Malín v km 38,168
SO 80-50-01 Uničov - Šumperk, přeložka vedení a kabelů ČEZ - 1. část
SO 80-50-02 Libina - Nový Malín, přeložka vedení nn ČEZ v km 38,168
SO 80-10-01 Uničov - Šumperk, přeložky mimodrážních sdělovacích vedení- 1. část

EVROPSKÁ UNIE
Evropské strukturální a investiční fondy
Operační program Doprava

Ministerstvo dopravy
Státní fond dopravní infrastruktury

PO PŘIPOMÍNKOVÉM ŘÍZENÍ		ČÍSLO SOUPRAVY:
REVIZE Č.	DATUM	ZMĚNA

Olešanská 1a
130 80 Praha 3
Česká republika
tel.: +420 267 094 305
IDDS: gdw8x7
e-mail: info@sudopeu.cz

Olešanská 1a
130 80 Praha 3
Česká republika
tel.: +420 267 094 111
IDDS: nd8esly
e-mail: praha@sudop.cz

MORAVIA CONSULT Olomouc a.s.
LEGIONÁŘSKÁ 1085/8, 779 00 Olomouc

tel.: +420 585 570 444
IDS: kjee9md
e-mail: moravia@moravia.cz
http://www.moravia.cz

OBJEDNATEL		Správa železniční dopravní cesty, státní organizace v zastoupení: SŽDC, s.o., Stavební správa východ, Nerudova 1, 772 58 Olomouc	
HLAVNÍ INŽENÝR PROJEKTU	ING. PETR JEMELKA	G. ŘEDITEL MORAVIA CONSULT Olomouc a.s.	
ODPOVĚDNÝ PROJ. OBJ., PS	ING. MARCELA DUBSKÁ	ING. VÁCLAV KRATOCHVÍL	
ING. MARCELA DUBSKÁ	ING. MARCELA DUBSKÁ	ING. LUMÍR HOLEŠOVSKÝ	
KRAJ: OLOMOUCKÝ	POVĚŘENÝ OÚ: ŠUMPERK	OBEC: NOVÝ MALÍN	
ZAK. ČÍSLO MCO		17-107-232-PS	
ÚČEL		DSP	
DATUM		ÚNOR 2019	
FORMÁT		7 A4	
MĚŘITKO		1:1000	
ČÁST		POŘ.Č.	
KOORDINAČNÍ SITUACE V km 37,200 - 38,200		C.2 8	